

Wohnen im Westhof, Dübendorf

Conen Sigl Architekt:innen

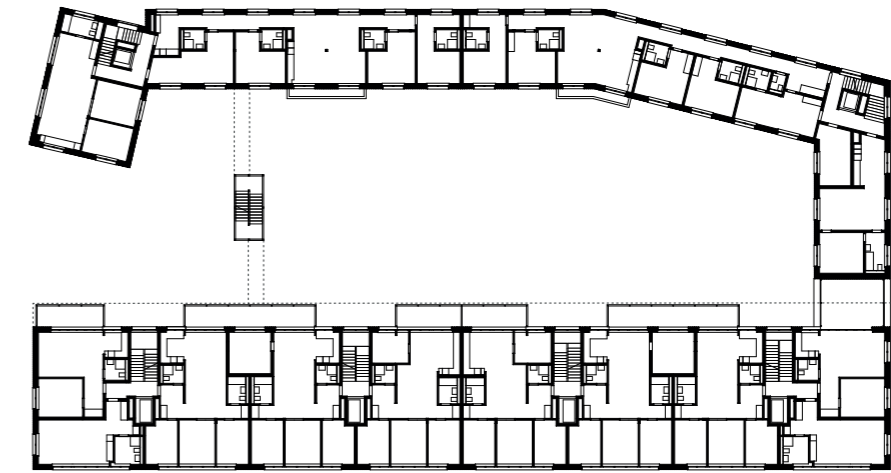


Mit dem Westhof haben Conen Sigl ein Wohnbauprojekt entwickelt, das die Gemeinschaft in den Mittelpunkt stellt. Der Hof und eine halböffentliche Ebene mit einem grossen Dachgarten laden nicht nur die Bewohner*innen, sondern das ganze Quartier ein. Der Westhof greift Merkmale aus dem umliegenden Hochbord-Areal auf. Die Struktur ist grundsätzlich streng, jedoch durchbrechen Ausnahmen wie die postmodernen Elemente diese Logik. Die Fassaden sind mit Welleternit verkleidet, einem robusten Material, das sich auf die Industriearchitektur des Quartiers bezieht. Die Architekt*innen haben eine beeindruckende Diversität an Räumen geschaffen, wie sie in Dübendorf nur selten zu finden ist. Im Inneren setzen postmoderne Details die Gestaltung fort, was mit minimalem Aufwand eine Vielfalt erzeugt. Farben, Spiegelwände und Lichtspiele im Treppenhaus sorgen für visuelle Illusionen.

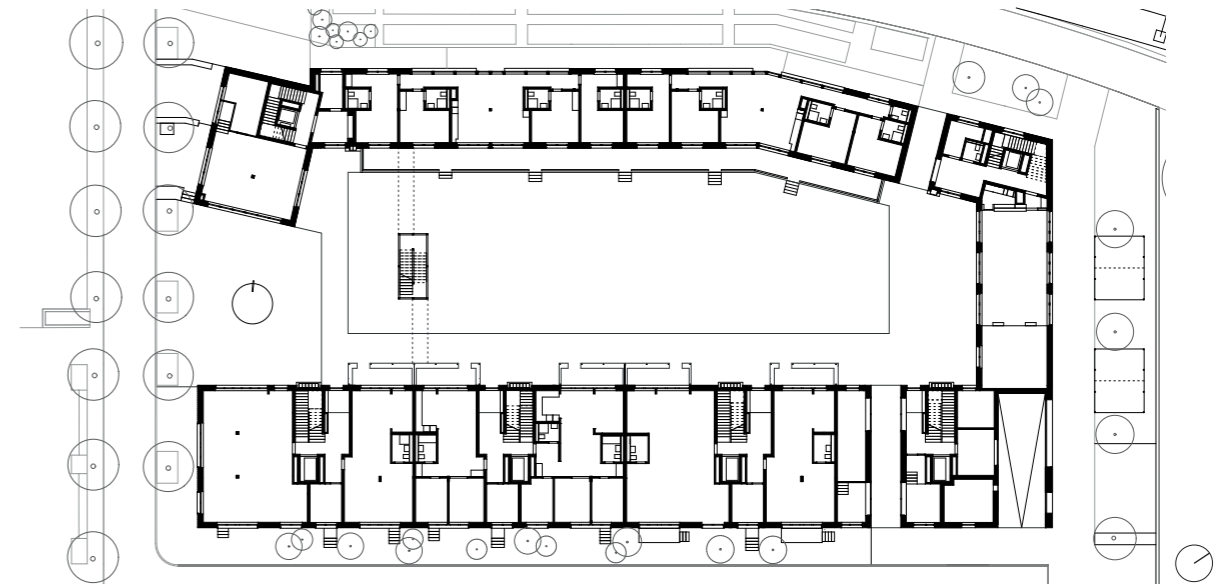
Avec le Westhof, Conen Sigl ont développé un projet de logement qui place la communauté au centre. La cour et le toit semi-public avec un grand jardin sur le toit invitent non seulement les habitants, mais aussi tout le voisinage à utiliser ces espaces. La cour ouest reprend les caractéristiques du quartier environnant de Hochbord. La logique de la structure reste stricte en principe, mais elle est néanmoins brisée ponctuellement par des éléments de style post-moderne. Les façades sont recouvertes d'Eternit ondulé, un matériau robuste qui fait référence à l'architecture industrielle du quartier. Les architectes ont créé une variété impressionnante d'espaces, comme on en trouve rarement à Dübendorf. À l'intérieur, les couleurs, les murs-miroirs et les jeux de lumière dans la cage d'escalier créent à chaque instant des atmosphères singulières.



Fotos | Photos Roman Keller
 Fertigstellung | Mise en service 2023
 Bauherrschaft | Maître d'ouvrage palmahus, Wogeno
 Kosten (BKP 2) | Coûts (CFC 2) CHF 39,6 Mio.



Regelgeschoss | Étage type



Erdgeschoss | Rez-de-chaussée

